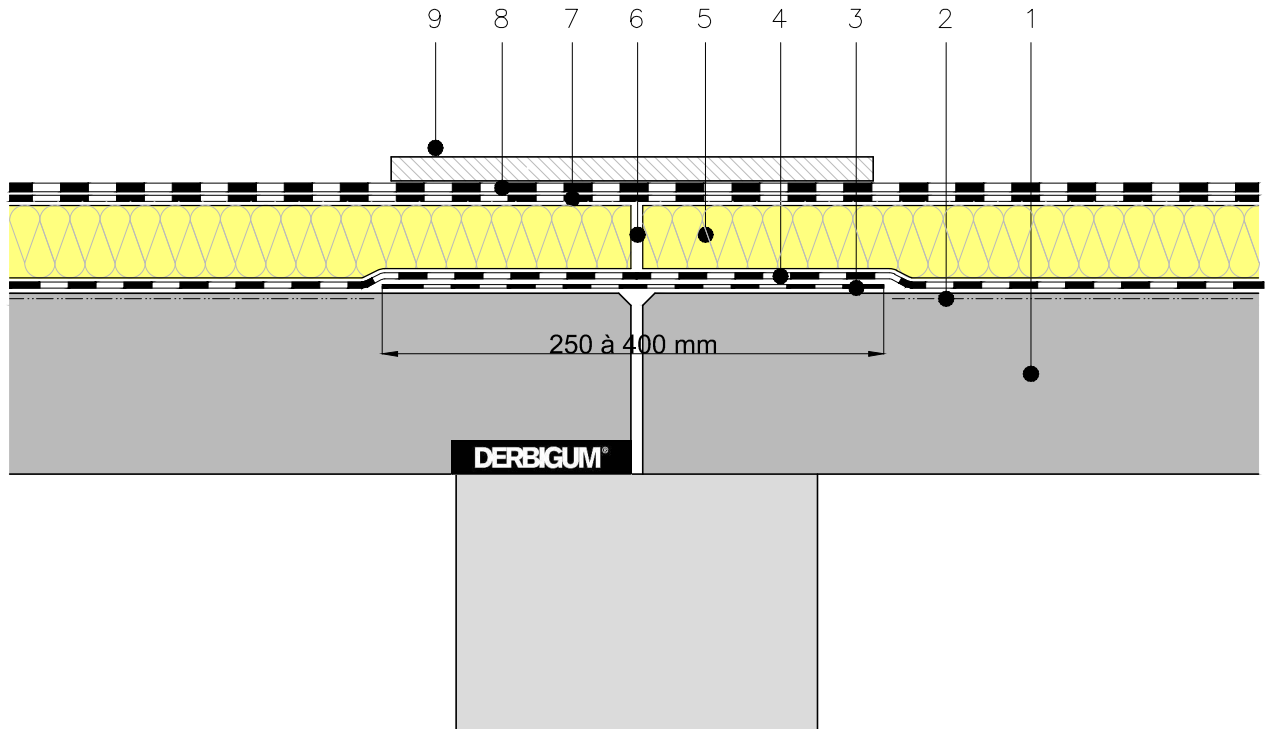


Projekt	Klant	Datum
		Systeem DERBIGUM
Detail	KOPSEVOEG BIJ AANSLUITENDE ELEMENTEN MET BALAST	N° 2.11f

03/2010

ISOLATIE MET STIJVE PANELEN EN AANVULLENDE BEVESTIGING MET BALAST



1. Dakvloer in beton
2. Drenkvernis DERBIPRIMER
3. Overbruggingsband in DERBICOAT MONO
4. Dampscherm in DERBICOAT gevlamlast of gelijmd met DERBIBOND
5. Isolatie: stijve panelen
6. Voeg tussen isolatie panelen valt met de voegen van de draagelementen samen
7. Onderlaag in DERBICOAT gevlamlast of gelijmd met DERBIBOND
8. DERBIGUM SP-FR gevlamlast of gelijmd met DERBIBOND
9. Eventuele ballast of aanvullende mechanische bevestiging van de isolatie

