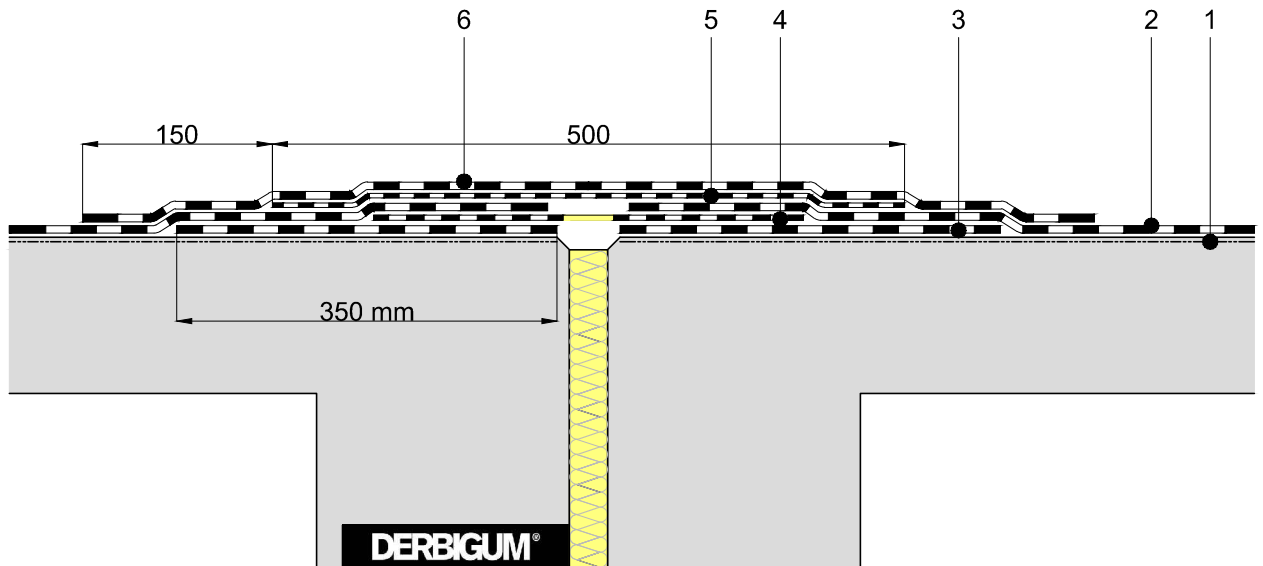


Projekt	Klant	Datum
		Systeem DERBIGUM
Detail	PLATTE UITZETTINGSVOEG MET FLAMLINIE	N° 2.14a



1. Drenkvernys DERBIPRIMER
2. DERBIGUM SP-FR gevamlast of gelijmd met DERBIBOND
3. Onderlaag in DERBIGUM SP-FR gevamlast
4. Elastomerische uitzettingsvoeg TYPE 20 of 40 voor bitumineuze membranen
5. Glijlaag in DERBICOAT MONO, losliggend
6. Overbruggingsband DERBIGUM SP-FR, aan weerszijden gevamlast en losliggend op de glijlaag
Zelfde principe als voor een verhoogde uitzettingsvoeg.

In het geval van permanente acties of lasten op de uitzettingsvoeg (bijvoorbeeld op een parkeerdak), moet het uitzettingsvoegsysteem aangepast worden om tegen deze belastingen bestand te zijn. Zie detail 2.15 voor meer inlichtingen.

